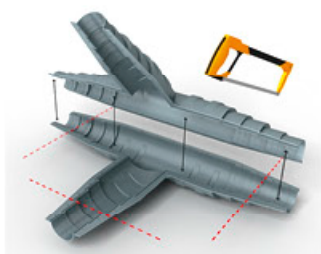


## 05 ИНСТРУКЦИИ ПО МОНТАЖУ

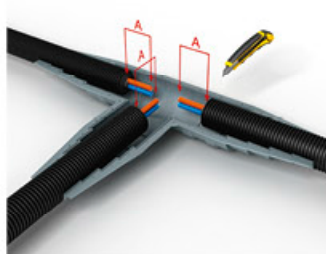
### 5.4 T, L и H – образные изоляционные комплекты (TIK – LIK – HIK)

01



Обрежьте оболочки кожура изоляционного комплекта в соответствии с необходимым диаметром кожура трубопровода. Оболочка с канавкой используется в качестве нижней оболочки.

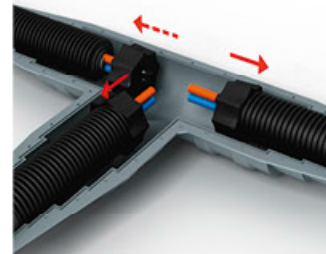
02



Осторожно удалите оболочку трубопровода и слой изоляции, чтобы не повредить внутреннюю трубу. Длина внутренней трубы обозначена буквой А. Длина зависит от диаметра трубы.

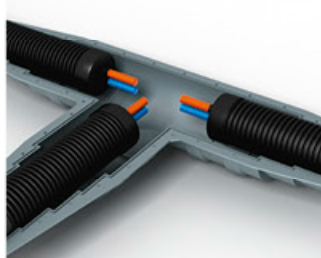
Ø от 25 до 63 мм -> А = 14 см  
Ø 75 до 125 мм -> А = 18 см

03



Наденьте термоусадочные колпачки на напорные трубы и торцы всех трубопроводов. Используйте тепловой фен, чтобы осадить колпачки. Используйте защитные перчатки для обжима колпачков. Использование термоусадочных колпачков обязательно для сохранения гарантии.

04



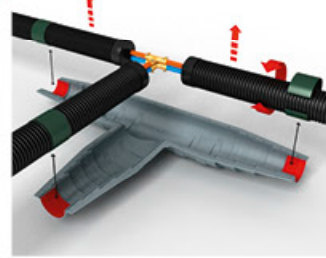
После установки термоусадочных колпачков подготовьте комплектующие для установки соединений для труб PE-X.

05



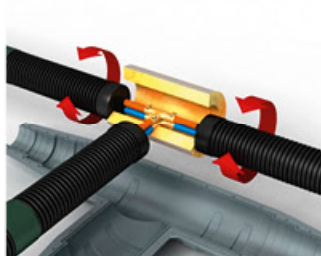
Установите соединения в соответствии с инструкциями по монтажу соединений для труб PE-X.

06



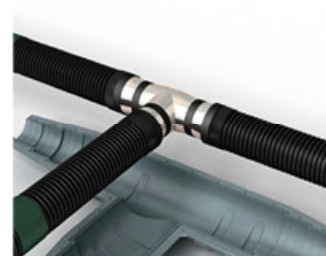
Идеально подгоните битумную полосу к кожуху трубопровода на концах тройника, без нахлеста, и обрежьте битумную полосу.

07



Установите больший сегмент теплоизоляции на основную трубу с помощью самоклеющейся ленты (не входит в комплект). Меньший сегмент изоляции закрепите вокруг отвода трубопровода.

08



Соедините обе части изоляции (лента не поставляется).

09



Нанесите две линии герметика с минимальной толщиной 5 мм и шириной не менее 4 мм на все концы обеих оболочек.

#### ВНИМАНИЕ:

- Отдельно закажите термоусадочные колпачки подходящего размера для ваших конкретных размеров предварительно изолированных трубопроводов.
- Испытание под давлением (опрессовка) в соответствии с DIN 1988-2 обязательно перед установкой комплектов изоляции соединений.

## 05 ИНСТРУКЦИИ ПО МОНТАЖУ

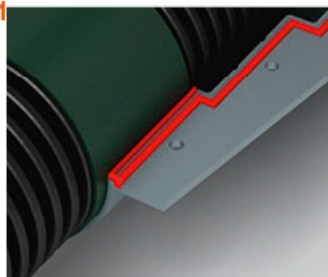
### 5.4 T, L и H – образные изоляционные комплекты (TIK – LIK – HIК)

10



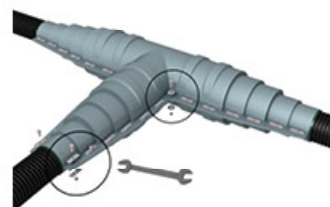
Применяйте герметик в области канавок, пока ширина канавки не будет полностью заполнена.

11



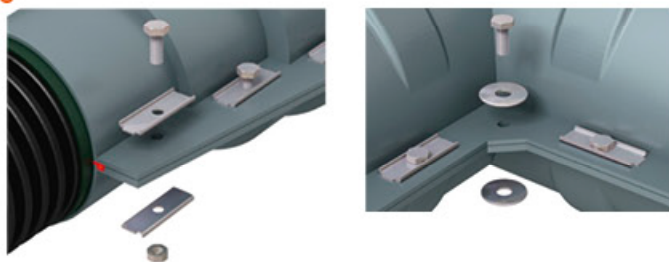
Наконец используйте герметик между битумной полосой и оболочкой, как показано на рисунке.

12



Соедините обе половины оболочки с помощью прилагаемых болтов из нержавеющей стали. Все болты должны быть затянуты до тех пор, пока герметик не будет выдавлен на концах корпуса.

13



Используйте пластины и болты из нержавеющей стали для стягивания корпуса. Во внутреннем углу используйте шайбы вместо металлических пластин.

14



Комплект изоляции установлен согласно инструкции.