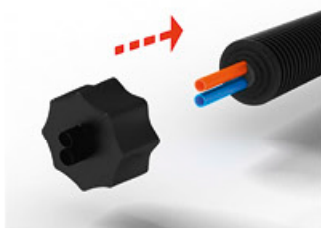


05 ИНСТРУКЦИИ ПО МОНТАЖУ

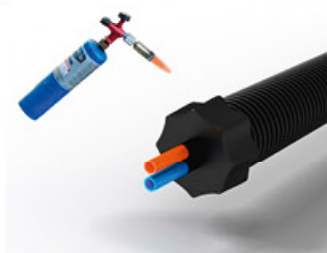
5.2 Термоусадочные колпачки

01



Если требуется, демонтируйте кожух и теплоизоляцию, очистите край наружного кожуха и наденьте термоусадочный колпачок на наружный кожух трубопровода вплотную к срезу теплоизоляции.

02



Аккуратно и постепенно нагрейте термоусадочный колпачок как на напорных трубах, так и на наружном кожухе. Не повредите пламенем материал колпачка и кожух. Рекомендуется использовать мягкое желтое пламя, не синее.

03



Обожмите термоусадочный колпачок как на напорных трубах, так и на наружном кожухе. Используйте защитные перчатки обязательно.

04



Как только термоусадочный колпачок остынет, торец предварительно изолированного трубопровода станет водонепроницаемым.

ВНИМАНИЕ:

- Для предотвращения проникновения (грунтовой) воды стандарт EN 15632-3 предписывает использовать термоусадочные концевые колпачки для герметизации отдельных несвязанных слоев системы при подземных соединениях. Невыполнение этого требования влечет за собой реальный риск повреждения и автоматически аннулирует гарантию на систему.